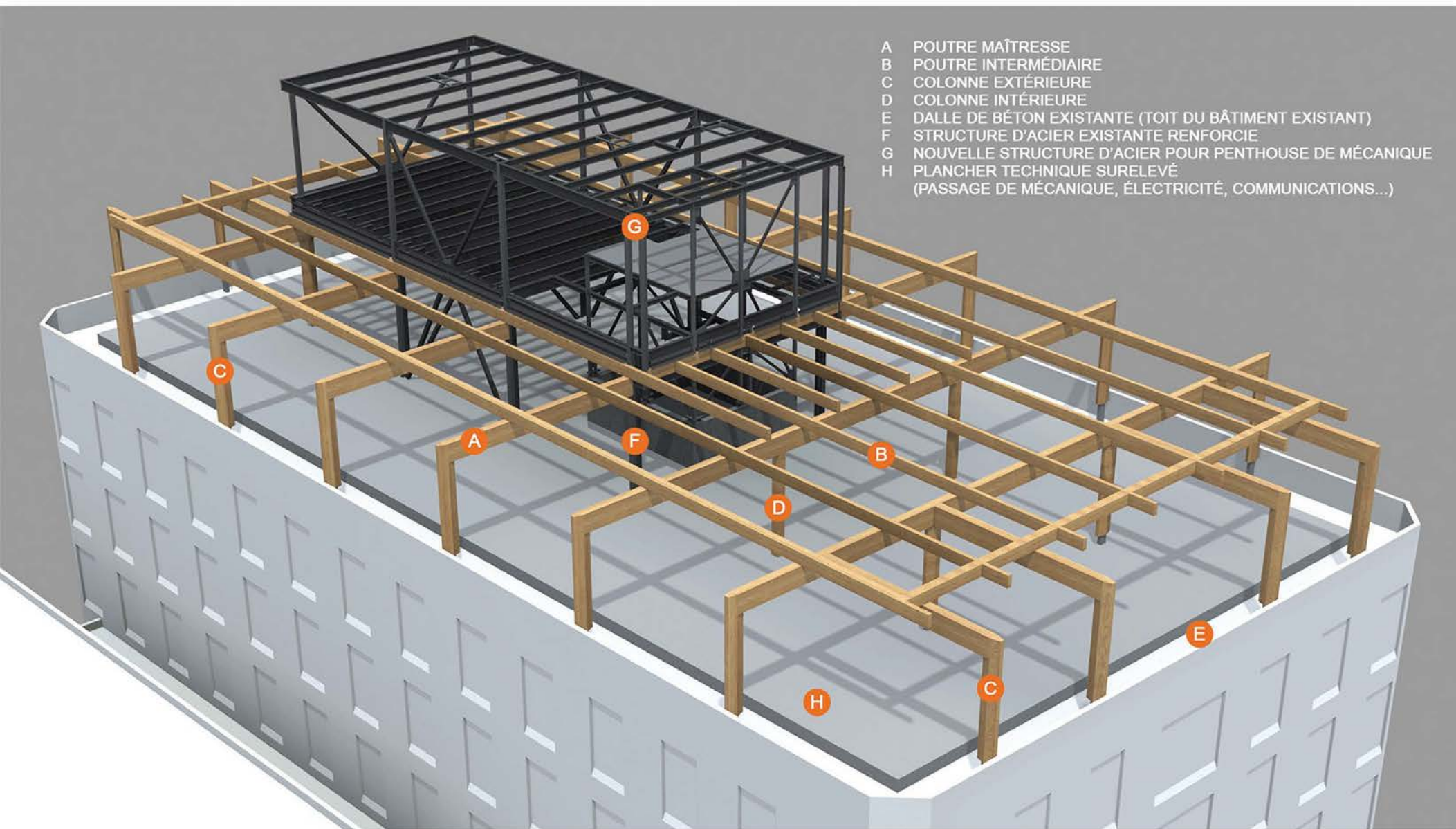


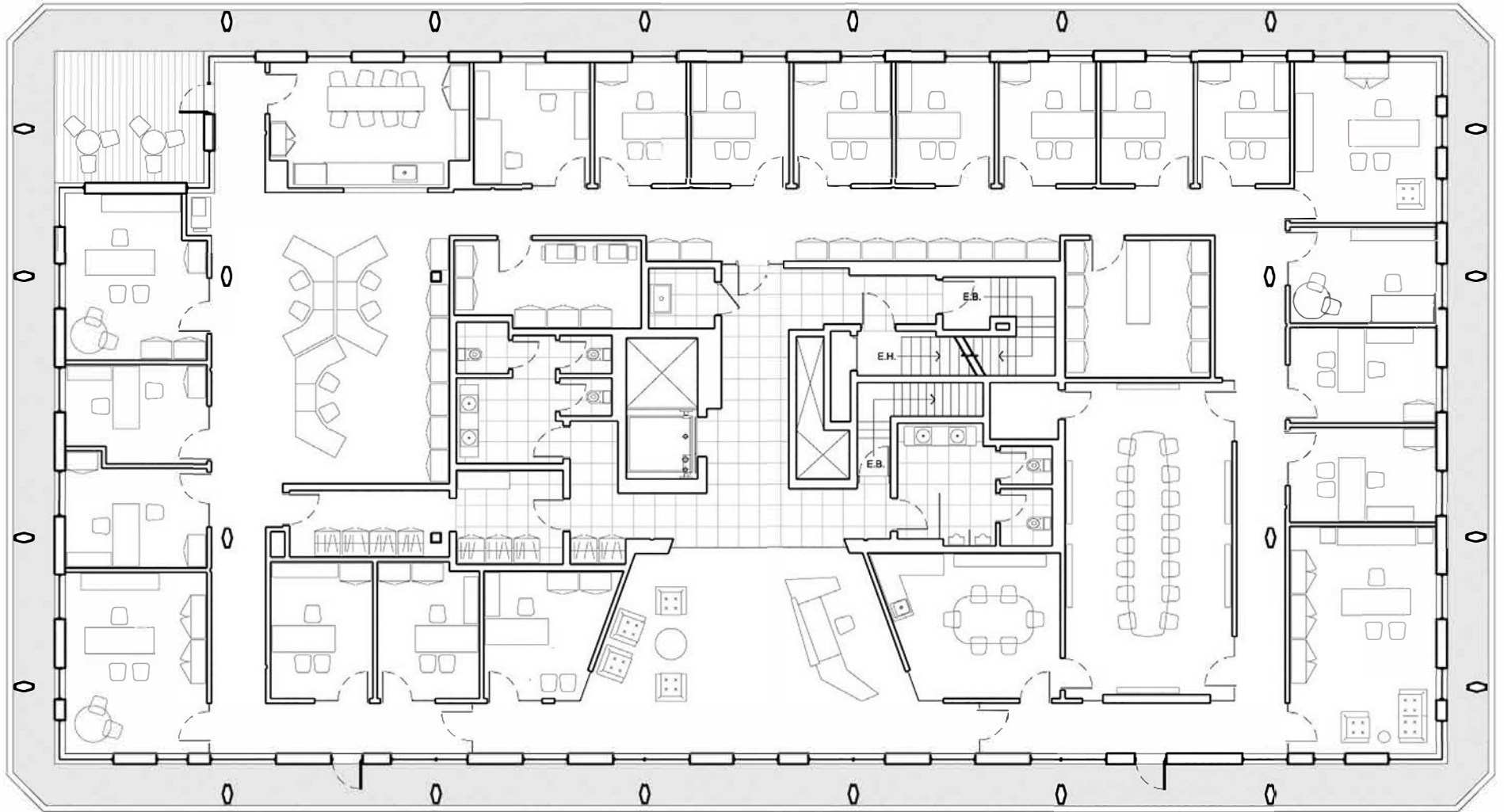


VUE DU BOULEVARD LAURIER

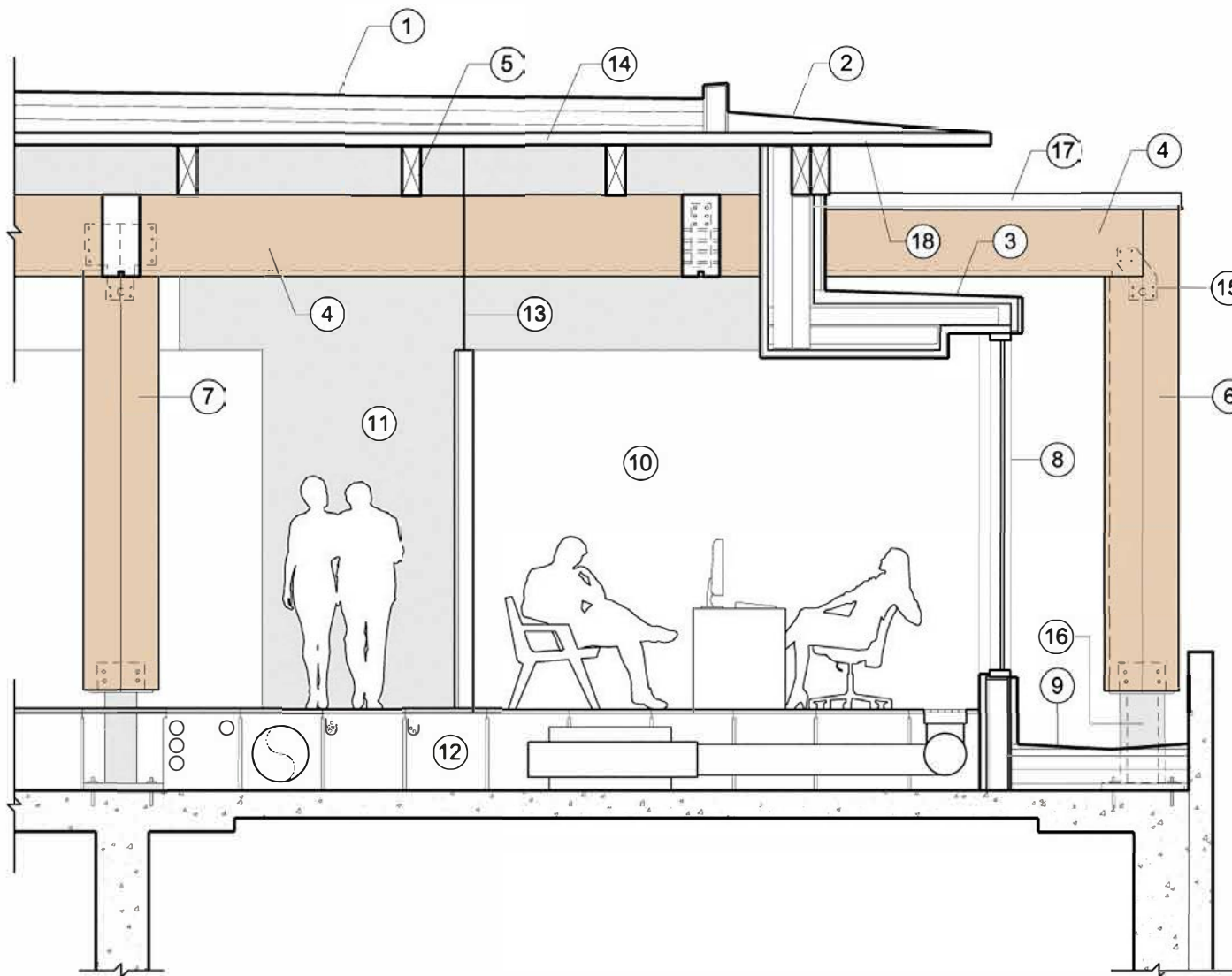


- A POUTRE MAÎTRESSE
- B POUTRE INTERMÉDIAIRE
- C COLONNE EXTÉRIEURE
- D COLONNE INTÉRIEURE
- E DALLE DE BÉTON EXISTANTE (TOIT DU BÂTIMENT EXISTANT)
- F STRUCTURE D'ACIER EXISTANTE RENFORCIE
- G NOUVELLE STRUCTURE D'ACIER POUR PENTHOUSE DE MÉCANIQUE
- H PLANCHER TECHNIQUE SURELEVÉ (PASSAGE DE MÉCANIQUE, ÉLECTRICITÉ, COMMUNICATIONS...)

AXONOMÉTRIE DU CONCEPT ARCHITECTURAL ET STRUCTURAL
 STRUCTURE EN BOIS D'INGÉNÉRIE + ACIER SUR STRUCTURE DE BÉTON EXISTANTE



PLAN D'ARCHITECTURE ET D'AMÉNAGEMENT INTÉRIEUR 1 : 175

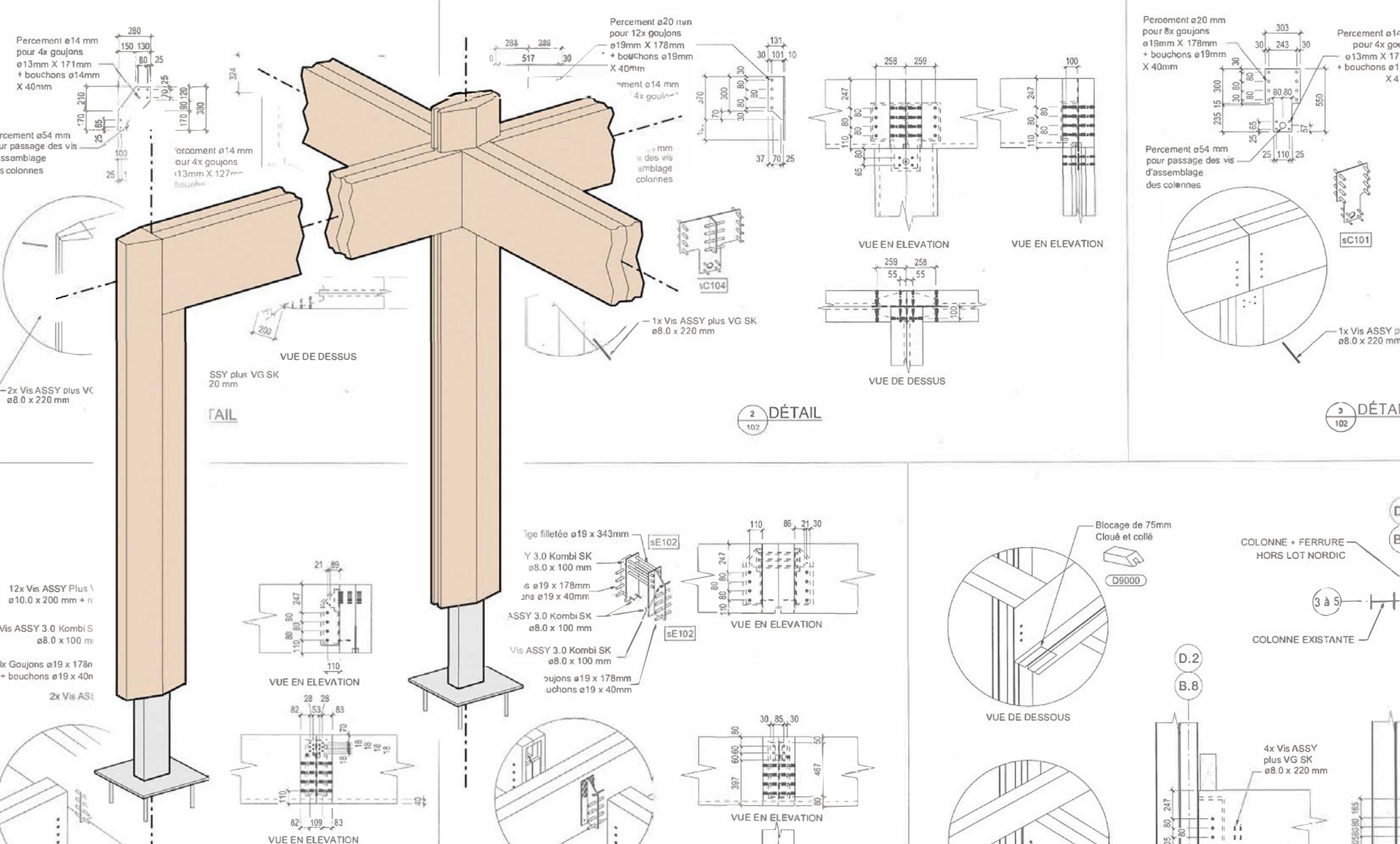


LÉGENDE

- 1 Toit principal
- 2 Calotte de toit principal
- 3 Toit intermédiaire
- 4 Poutre principale en bois lamellé-collé traitée en partie extérieure (teinture écologique)
- 5 Poutre intermédiaire en bois lamellé-collé
- 6 Colonne extérieure triangulée en bois lamellé-collé traitée (teinture écologique)
- 7 Colonne intérieure triangulée en bois lamellé-collé
- 8 Façade de bâtiment
- 9 Accès de service pour entretien de la façade
- 10 Espace à bureau
- 11 Corridor ouvert (pleine hauteur)
- 12 Plénum pressurisé d'air frais
- 14 zones de ventilation
- Espace technique (électricité, communications)
- 13 Paroi de verre acoustique
- 14 Platelage de bois 89mm
- 15 Plaque de connexion intégrée
- 16 Manchon de connexion isolé
- 17 Solin protecteur de cuivre émaillé (protection supplémentaire au bois)
- 18 Soffite en bois massif traité (teinture écologique)

N.B. Essence de bois : Épinette noir
 Région : Lac Mistassini
 Chibougamau, Canada

COUPE EXPLICATIVE 1:50



ASSEMBLAGE STRUCTURAL POUTRES, COLONNES ET MANCHONS D'ACIER

LA HAUTEUR DONNÉE AU MANCHON D'ACIER PERMET DE GARDER UNE CERTAINE DISTANCE ENTRE LE BOIS ET LA NEIGE ACCUMULÉE SUR LE TOIT, RÉDUISANT AINSI LES RISQUES DE DÉTÉRIORATION.

L'ÉLABORATION DES DÉTAILS D'ASSEMBLAGE EST UNE COLLABORATION DE **CGBWSTUDIO**, **NORDIC ENGINEERED WOOD** ET **LAPLANTE SAUCIER INGENIEURS CONSEILS**.









PLAFOND DE BOIS NATUREL - PLATELAGE DE 89mm
LA MÉCANIQUE ET LES AUTRES SERVICES SE RETROUVENT DANS LE PLANCHER TECHNIQUE SURÉLEVÉ

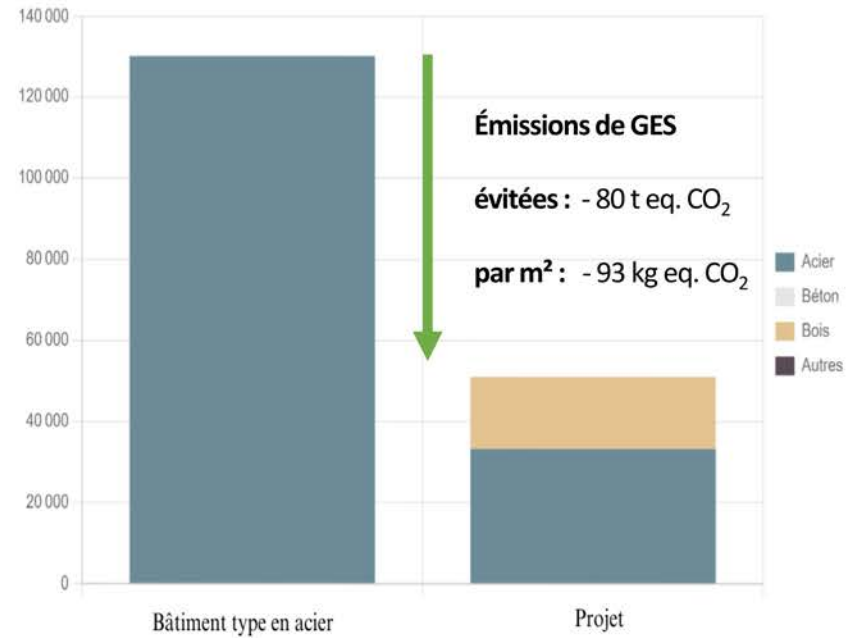
5^e étage Complan



Photo: Cargo Architecture

- Superficie totale de plancher : 850 m²
- Nombre d'étages : +1
- Projet : Structure mixte BLC – Acier
- Référence : Structure en acier

Émissions de GES liées à la fabrication des matériaux de structure



cecobois