



Conseil du bâtiment durable du Canada - Québec



PANEL

VERS LA VILLE NOURRICIÈRE... *EN ATTENDANT L'AUTOSUFFISANCE ALIMENTAIRE*

Ghalia CHAHINE, coordinatrice régionale du Système alimentaire montréalais (SAM)

Colloque 2017-

Urbanisme durable et villes de demain: les utopies mises à l'épreuve

30 janvier 2017- CCA

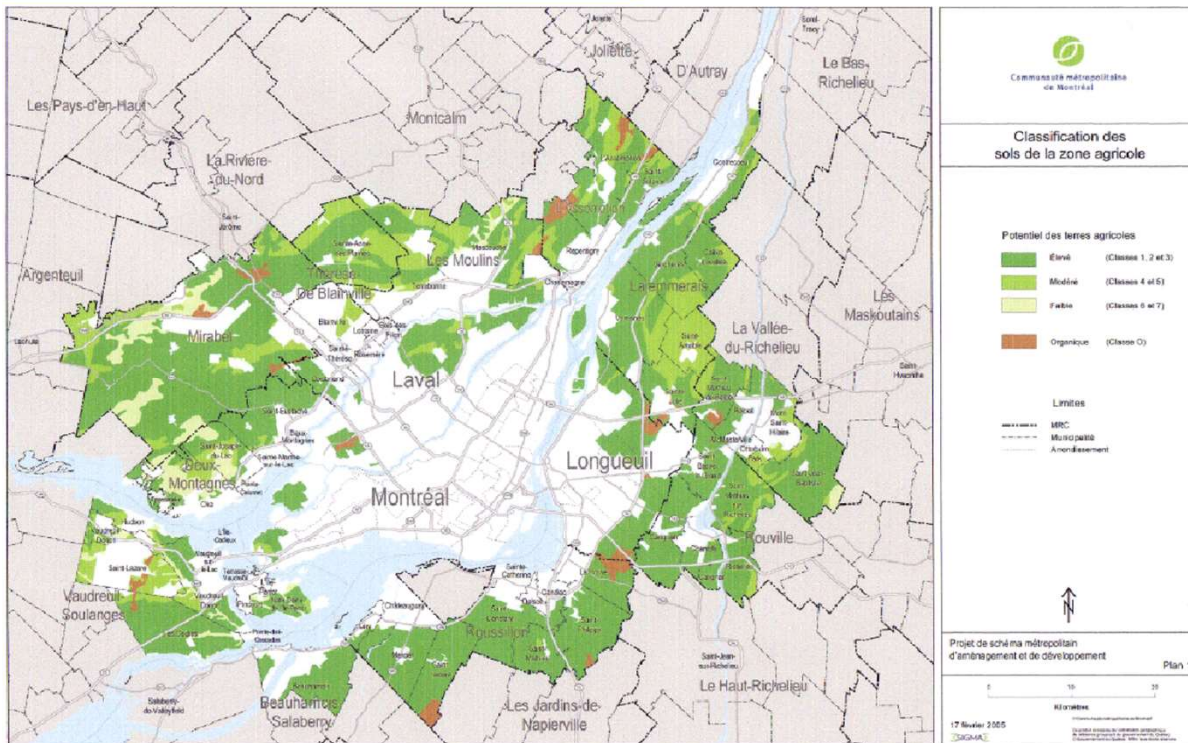




PRODUCTIF



UN TERRITOIRE, UN SYSTÈME



Enjeu santé

- 1/3 montréalais a au moins une maladie chronique
- 43% de la population montréalaise = offre nulle ou négligeable d'aliments frais et sains à distance de marche

Enjeu social

- Proportion élevée des restaurants minute autour des écoles secondaires
- Insécurité alimentaire = 9.1% de la population Mtl

Enjeu territoriale

- 57% du territoire CMM
- Agglo MTL = 2 047 ha terres agricoles et 134 ha agri urbaine

Enjeu environnemental

- Empreinte écologique du système
- Gaspillage et pertes alimentaire

Enjeu économique:

- Économie sociale, circulaire
- Circuits courts, de proximité
- Volumes d'achats moyens en F&L (réseau alternatif en approvisionnement) = 1.36 M\$ à 2.18M\$/an



**RISQUE D'UN
REGARD
INCOMPLET**

OPPORTUNITÉ



ANALYSE BINAIRE

ÉVALUATION SIMPLISTE



Merci!

Ghalia CHAHINE, M.Urb.
Coord. système alimentaire montréalais (SAM)

gchahine.sam@mtlmetropolesante.ca
514-842-2400 ext 2047

Twitter: @PlanSAM2025
Facebook: systemealimentairemontrealais