



Architecture saine et durable

Santé et bien-être au coeur des bâtiments

Jean-François Julien
Cardin Ramirez Julien

**CARDIN
RAMIREZ
JULIEN**_{INC}

CBDQ 9 novembre 2015

liste de projets

Caisse Desjardins de Boucherville

Caisse Desjardins Saint-Mathias

Association de la construction du Québec

Planétarium de Montréal

CBDQ 2015

Caisse Desjardins de Boucherville

Nouvelle opportunité

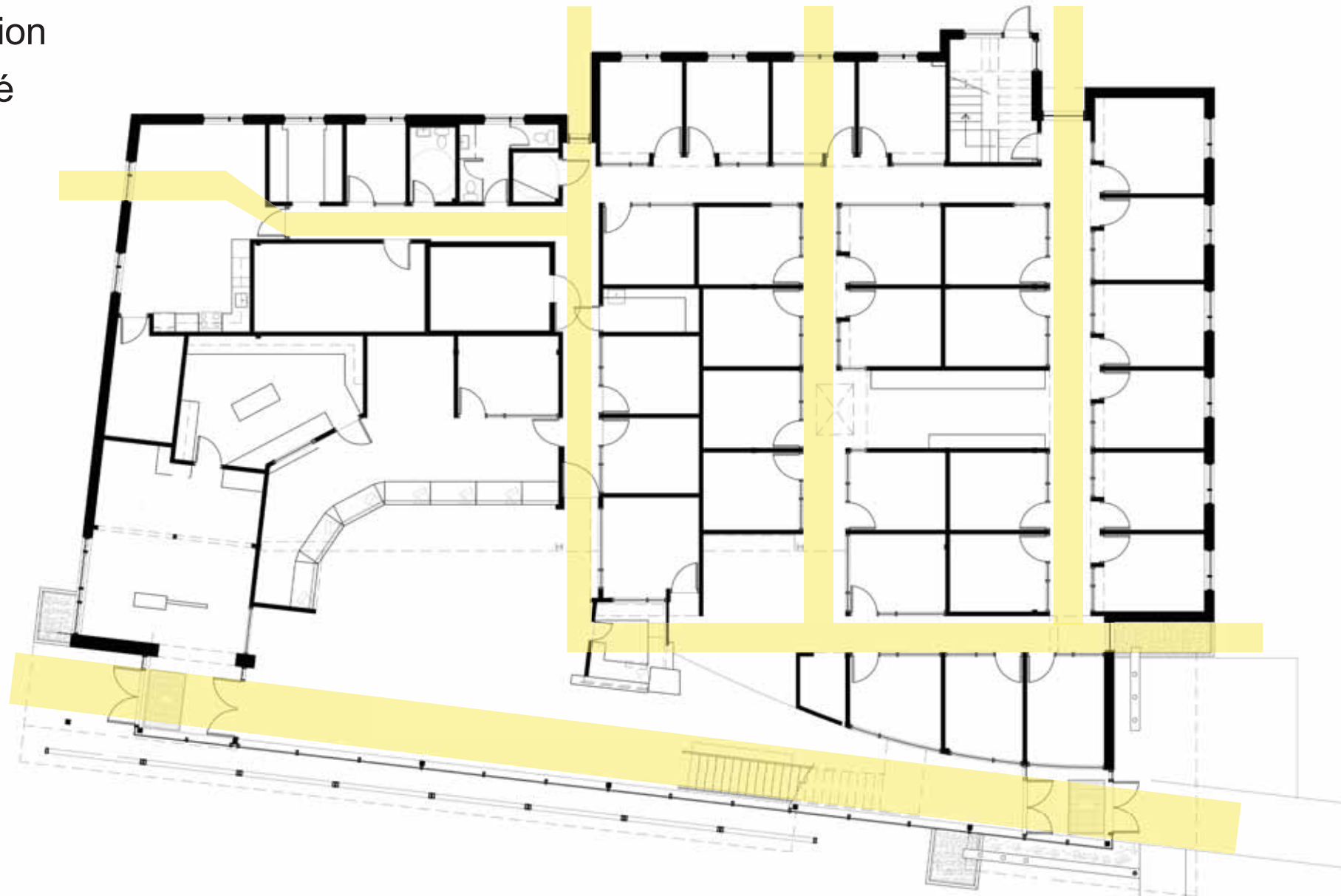


CBDQ 2015

Organisation

Luminosité

Vue



CBDQ 2015

Hall



CBDQ 2015

Accès à la lumière

Contrôle des occupants



CBDQ 2015

Caisse Desjardins Richelieu St-Mathias

Reconstruction



CARDIN
RAMIREZ
JULIEN inc

CBDQ 2015

Contrôle gain solaire

Vue et lumière



CBDQ 2015

Extérieur



CARDIN
RAMIREZ
JULIEN_{inc}

CBDQ 2015

Intérieur: pénétration de lumière



CBDQ 2015

Association de la construction du Québec



CARDIN
RAMIREZ
JULIEN inc

CBDQ 2015

Nuisance

Opportunité



CARDIN
RAMIREZ
JULIEN_{inc}

CBDQ 2015

Intérieur

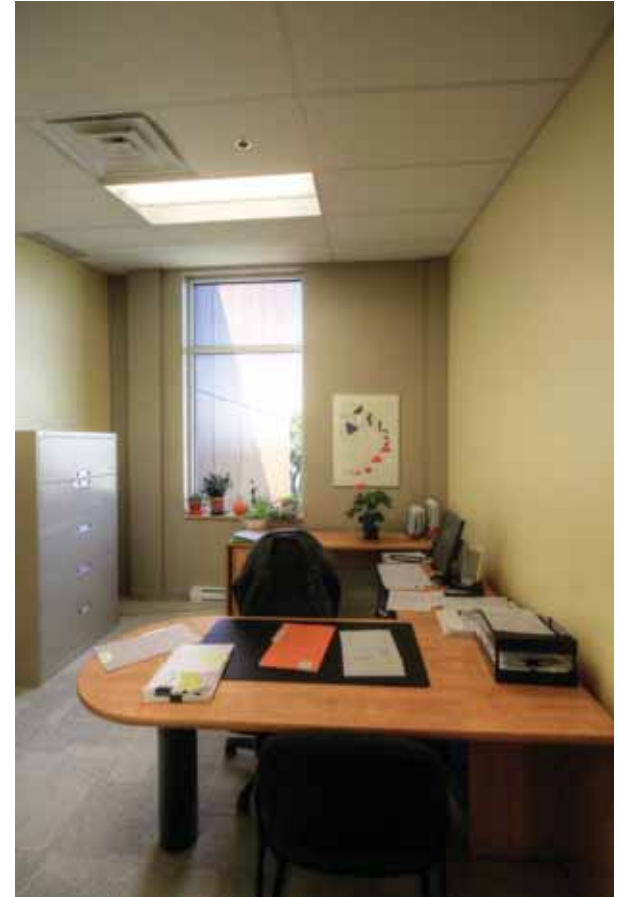


CARDIN
RAMIREZ
JULIEN inc



CBDQ 2015

Intérieur



CBDQ 2015

Planétarium de Montréal



succès complet: pour une architecture saine et durable

CBDQ 2015

Extérieur: créer un lien avec une nouvelle nature



CBDQ 2015

Intérieur: acoustique, fenêtres ouvrantes, vue, lumière naturelle



CARDIN
RAMIREZ
JULIEN_{inc}



CBDQ 2015

Intérieur: sous-sol (vue, lumière, ventilateur), bureaux (vue, lumière)



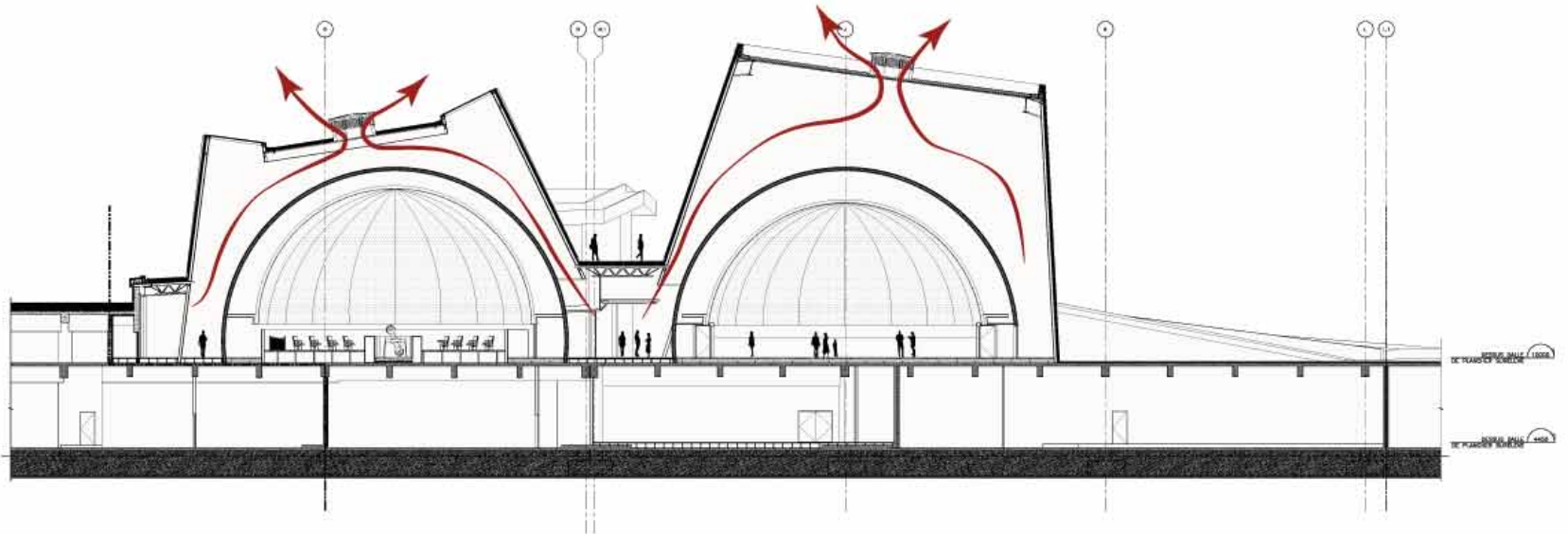
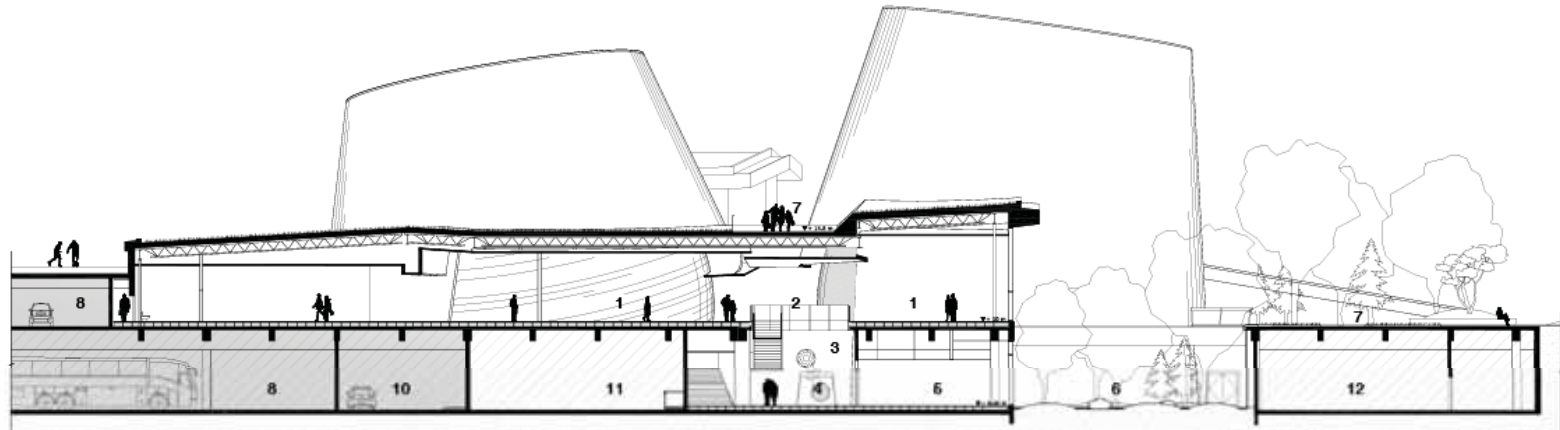
CBDQ 2015

Intérieur: acoustique (bruit, ventilateur, équipement)



CBDQ 2015

Ventilation naturelle



Performance LEED

Certification NC 2009- Niveau platine

Qualité des environnements intérieurs

- Gestion des COV et contrôle des sources de polluants
- Détection de CO2 dans les salles à haute occupation
- Lumière naturelle et vue
- Contrôle par les occupants - thermostats, débit d'air, fenêtres ouvrantes,
- Ventilation par déplacement

MERCI!

